

# ELLA

Två filmer om samtycke och kommunikation



RFSU MALMÖ, 2019

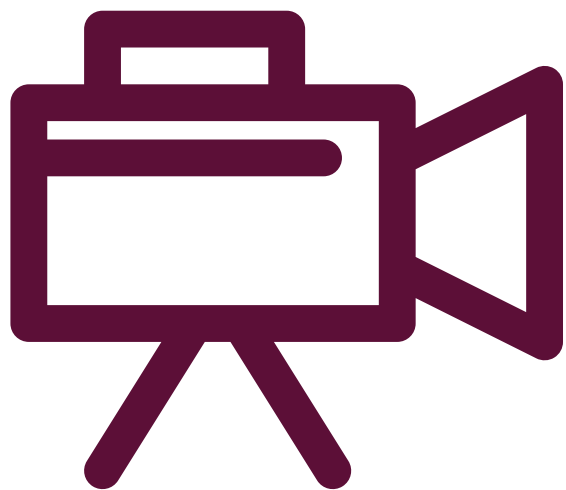
Ella, Kim och Klara ska ha filmkväll hemma hos Klara.

Klara bor i egen lägenhet på ett gruppboende.

Klara är kompis med både Ella och Kim.

Ella och Kim träffas för första gången.

Vad hände i filmen?



Klara tittar på Ella och Kim.

Klara ser att Kim sitter  
för nära Ella.



Vad gör Kim  
som Klara tycker är fel?



**Hur ser Klara att Ella inte vill?**



Ella tycker att Kim är för nära.

Hon försöker visa det för Kim.





Hur känns det för Ella  
när Kim är för nära?



Vad borde Kim göra istället?



Ella och Klara får ögonkontakt.

Klara reser sig ur soffan  
och sätter sig mellan Ella och Kim.



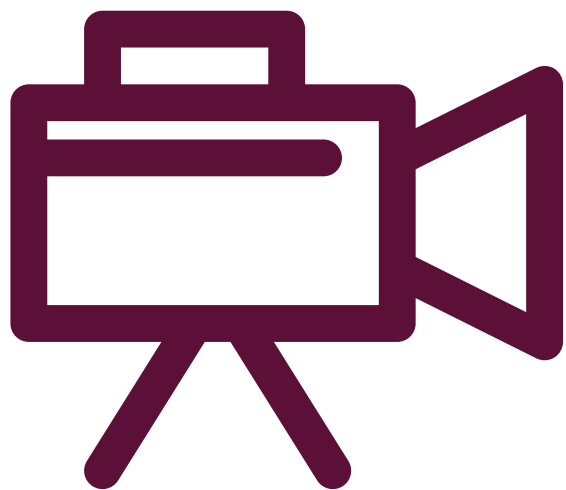
Varför sätter sig Klara  
mellan Ella och Kim?



**Finns det andra sätt  
att hjälpa Ella?**



Vad hände i filmen?



Kim gör på ett annat sätt  
den här gången.

Ella tycker inte  
att Kim är jobbig.



Hur gör Kim istället?





Hur kan man ta reda på  
om någon man tycker om  
känner samma sak?



Det syns på både Ella och Kim  
att de är intresserade av varandra.



Hur syns det på Ella och Kim  
att de tycker om varandra?

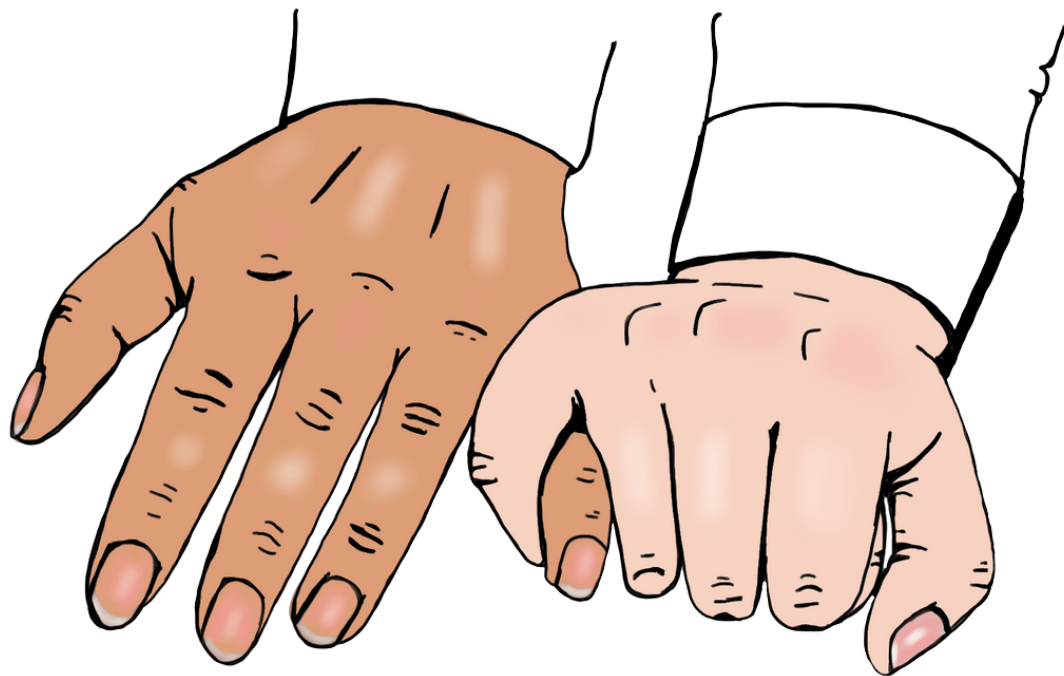


Hur kan man visa  
att man tycker om någon?



När man vill samma sak  
lika mycket  
kallas det för samtycke.

I slutet på filmen fanns  
det samtycke  
mellan Ella och Kim.



Varför är det viktigt  
att det finns samtycke?



Vad tror ni Kim och Ella  
gör efter filmen?



**Ella-materialet består  
av två filmer med  
tillhörande diskussionsfrågor.**

**Materialet är anpassat  
för personer med  
intellektuell funktionsnedsättning.**

**Filmerna handlar om  
samtycke och kommunikation.**

**Ella togs fram 2019 av  
RFSU Malmö i samarbete  
med Grunden Malmö.**

